

Integro 51 II Basic

Número de artículo:

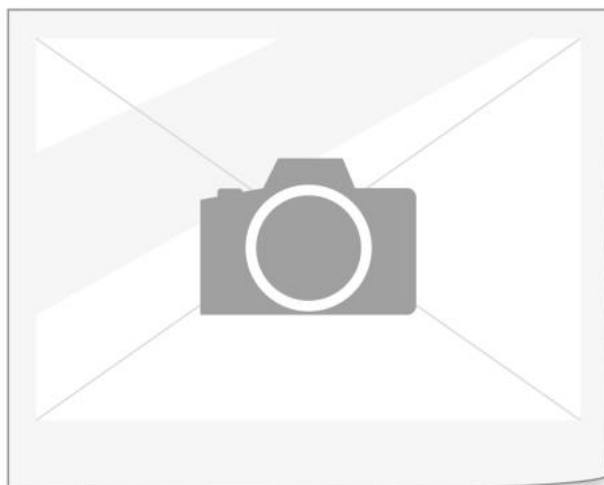
€ 453,75

EAN: 5703347532726

Especificaciones

Panel de control

Mando electrónico soft



Tilkøb af montering

| Nombre | Número | Precio |
|--------------------|---------------|-------------|
| Monteringservice 2 | 999.99.5002.0 | € 16.223,60 |

Aftrækstilbehør

| Nombre | Número | Precio |
|---|---------------|-------------|
| Filtro Mini Plasmex | 535.21.1500.9 | € 629,20 |
| Filtro Thermex Plasmex® I - Redondo | 535.10.1000.9 | € 810,70 |
| Filtro de Carbón Flex (Universal) | 535.46.1000.9 | € 284,35 |
| Tuboflex 162Ø - 6 M | 800.70.4162.9 | € 54,45 |
| Juego de manguera Ø160 1,2 metros | 800.70.6160.9 | € 16.223,60 |
| Tuboflex 162Ø - 2 M + 2 Abrazaderas | 800.70.7160.9 | € 30,25 |
| Manguera flexible con aislamiento acústico y de condensación Ø 162 mm | 810.16.5160.9 | € 16.223,60 |
| Abrazadera 6 60-165 mm | 815.16.8206.9 | € 16.223,60 |
| Kit 162 Ø (2M Tubofelx + 2 Abrazadera + Acpla. Universal + Reja exterior 15x15 | 830.51.2162.9 | € 60,50 |
| Kit Insonorizante 162 Ø (2M Tubofelx + 2 Abrazadera + Acpla. Universal + Reja exterior 15x15 | 830.51.6162.9 | € 78,65 |
| Filtro de Carbón Integro 51 II basic | 535.21.8450.9 | € 42,35 |
| Tubo Inox Altura 300-630 (Integro 51 II & Premium) | 537.21.4108.9 | € 90,75 |

Thermex Link

| Nombre | Número | Precio |
|-------------------------------------|---------------|-------------|
| Safemex de estufa Safemex - 1 fase | 536.06.1000.0 | € 16.223,60 |
| Módulo de enlace de gatillo Thermex | 536.99.1000.9 | € 16.223,60 |
| Smart Link Modul para Plasmex® | 536.99.1150.9 | € 350,90 |

Integro 51 II basic 60 cm antracit

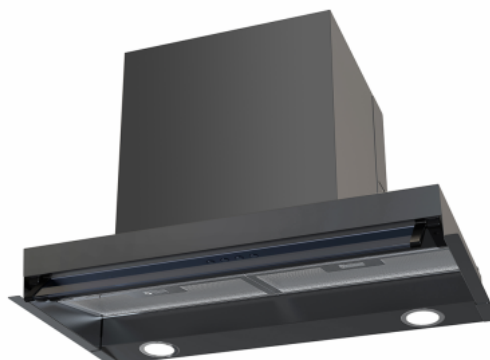
Número de artículo: 513.21.0062.2

€ 393,25

EAN: 5703347533297

A

Integro 51 II Basic 60 cm antracit es una campana extractora integrada completamente en el armario superior. Instalación y diseño simples.



Integro 51 II Basic Antracit 60 cm de Thermex es una campana extractora integrada totalmente creada para montarse debajo de un armario superior. Fabricada en acero pintado antracita con un panel de vidrio inclinable en el frente, cuenta con dos filtros decorativos de grasa y dos lámparas LED. La limpieza es sencilla: basta con pasar un paño húmedo rápidamente, y los filtros se pueden lavar en el lavavajillas. La instalación es sencilla, ya que la campana reemplaza la base del armario, facilitando su integración en el diseño de la cocina.

El manejo de Integro 51 II Basic Antracit es sencillo con botones pulsadores. Ofrece tres ajustes de velocidad y una función de encendido/apagado para la luz, lo que permite al usuario adaptar la potencia de succión y la iluminación según sus necesidades.

Con una capacidad de succión de hasta 334 m³/h, Integro 51 II Basic Antracit puede manejar eficientemente la extracción de vapores y olores durante la cocción. Al mismo tiempo, mantiene un nivel de ruido bajo, solo 55 dB(A), garantizando un funcionamiento cómodo y silencioso, incluso durante el uso intensivo.

Especificaciones

| | |
|--|---|
| Caudal aire mínimo [m ³ /h] | 184 |
| Nivel sonoro mínimo [dB(A)] | 55 |
| Caudal aire máximo [m ³ /h] | 334 |
| Nivel sonoro máxima [dB(A)] | 65 |
| Consumo de energía [W] | 73 |
| Panel de control | Mando electrónico soft |
| Material | Acero lacado negro y cristal negro |

Tilkøb af montering

| Nombre | Número | Precio |
|--------------------|---------------|-------------|
| Monteringservice 2 | 999.99.5002.0 | € 16.223,60 |

Aftrækstilbehør

| Nombre | Número | Precio |
|---|---------------|-------------|
| Filtro Mini Plasmex | 535.21.1500.9 | € 629,20 |
| Filtro Thermex Plasmex® I - Redondo | 535.10.1000.9 | € 810,70 |
| Filtro de Carbón Flex (Universal) | 535.46.1000.9 | € 284,35 |
| Tuboflex 162Ø - 6 M | 800.70.4162.9 | € 54,45 |
| Juego de manguera Ø160 1,2 metros | 800.70.6160.9 | € 16.223,60 |
| Tuboflex 162Ø - 2 M + 2 Abrazaderas | 800.70.7160.9 | € 30,25 |
| Manguera flexible con aislamiento acústico y de condensación Ø 162 mm | 810.16.5160.9 | € 16.223,60 |
| Abrazadera 6 60-165 mm | 815.16.8206.9 | € 16.223,60 |
| Kit 162 Ø (2M Tubofelx + 2 Abrazadera + Acpla. Universal + Reja exterior 15x15 | 830.51.2162.9 | € 60,50 |
| Kit Insonorizante 162 Ø (2M Tubofelx + 2 Abrazadera + Acpla. Universal + Reja exterior 15x15 | 830.51.6162.9 | € 78,65 |
| Filtro de Carbón Integro 51 II basic | 535.21.8450.9 | € 42,35 |
| Tubo Inox Altura 300-630 (Integro 51 II & Premium) | 537.21.4108.9 | € 90,75 |

Thermex Link

| Nombre | Número | Precio |
|-------------------------------------|---------------|-------------|
| Safemex de estufa Safemex - 1 fase | 536.06.1000.0 | € 16.223,60 |
| Módulo de enlace de gatillo Thermex | 536.99.1000.9 | € 16.223,60 |
| Smart Link Modul para Plasmex® | 536.99.1150.9 | € 350,90 |

Integro 51 II basic 90 cm antracit

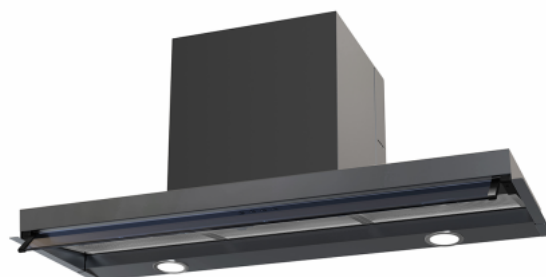
Número de artículo: 513.21.0092.2

€ 471,90

EAN: 5703347533303

A

Integro 51 II Basic 90 cm antracit es una campana extractora integrada completamente en el armario superior. Instalación y diseño simples.



Integro 51 II Basic Antracit 90 cm de Thermex es una campana extractora integrada totalmente creada para montarse debajo de un armario superior. Fabricada en acero pintado antracita con un panel de vidrio inclinable en el frente, cuenta con dos filtros decorativos de grasa y dos lámparas LED. La limpieza es sencilla: basta con pasar un paño húmedo rápidamente, y los filtros se pueden lavar en el lavavajillas. La instalación es sencilla, ya que la campana reemplaza la base del armario, facilitando su integración en el diseño de la cocina.

El manejo de Integro 51 II Basic Antracit es sencillo con botones pulsadores. Ofrece tres ajustes de velocidad y una función de encendido/apagado para la luz, lo que permite al usuario adaptar la potencia de succión y la iluminación según sus necesidades.

Con una capacidad de succión de hasta 334 m³/h, Integro 51 II Basic Antracit puede manejar eficientemente la extracción de vapores y olores durante la cocción. Al mismo tiempo, mantiene un nivel de ruido bajo, solo 55 dB(A), garantizando un funcionamiento cómodo y silencioso, incluso durante el uso intensivo.

Especificaciones

| | |
|--|---|
| Caudad aire mínimo [m ³ /h] | 184 |
| Nivel sonoro mínimo [dB(A)] | 55 |
| Caudad aire máximo [m ³ /h] | 334 |
| Nivel sonoro máxima [dB(A)] | 65 |
| Consumo de energía [W] | 73 |
| Panel de control | Mando electrónico soft |
| Material | Acero lacado negro y cristal negro |

Tilkøb af montering

| Nombre | Número | Precio |
|--------------------|---------------|-------------|
| Monteringservice 2 | 999.99.5002.0 | € 16.223,60 |

Aftrækstilbehør

| Nombre | Número | Precio |
|---|---------------|-------------|
| Filtro Mini Plasmex | 535.21.1500.9 | € 629,20 |
| Filtro Thermex Plasmex® I - Redondo | 535.10.1000.9 | € 810,70 |
| Filtro de Carbón Flex (Universal) | 535.46.1000.9 | € 284,35 |
| Tuboflex 162Ø - 6 M | 800.70.4162.9 | € 54,45 |
| Juego de manguera Ø160 1,2 metros | 800.70.6160.9 | € 16.223,60 |
| Tuboflex 162Ø - 2 M + 2 Abrazaderas | 800.70.7160.9 | € 30,25 |
| Manguera flexible con aislamiento acústico y de condensación Ø 162 mm | 810.16.5160.9 | € 16.223,60 |
| Abrazadera 6 60-165 mm | 815.16.8206.9 | € 16.223,60 |
| Kit 162 Ø (2M Tubofelx + 2 Abrazadera + Acpla. Universal + Reja exterior 15x15 | 830.51.2162.9 | € 60,50 |
| Kit Insonorizante 162 Ø (2M Tubofelx + 2 Abrazadera + Acpla. Universal + Reja exterior 15x15 | 830.51.6162.9 | € 78,65 |
| Filtro de Carbón Integro 51 II basic | 535.21.8450.9 | € 42,35 |
| Tubo Inox Altura 300-630 (Integro 51 II & Premium) | 537.21.4108.9 | € 90,75 |

Thermex Link

| Nombre | Número | Precio |
|-------------------------------------|---------------|-------------|
| Safemex de estufa Safemex - 1 fase | 536.06.1000.0 | € 16.223,60 |
| Módulo de enlace de gatillo Thermex | 536.99.1000.9 | € 16.223,60 |
| Smart Link Modul para Plasmex® | 536.99.1150.9 | € 350,90 |

Integro 51 II Basic 60 cm

Número de artículo: 513.21.0068.2

€ 387,20

EAN: 5703347532726

A

Integro 51 II Basic 60 cm es una campana extractora integrada completamente en el armario superior. Instalación y diseño simples.

Integro 51 II Basic 60 cm de Thermex es una campana extractora integrada totalmente creada para montarse debajo de un armario superior. Fabricada en acero inoxidable con un panel de vidrio inclinable en el frente, cuenta con dos filtros decorativos de grasa y dos lámparas LED. La limpieza es sencilla: basta con pasar un paño húmedo rápidamente, y los filtros se pueden lavar en el lavavajillas. La instalación es sencilla, ya que la campana reemplaza la base del armario, facilitando su integración en el diseño de la cocina.

El manejo de Integro 51 II Basic es sencillo con botones pulsadores. Ofrece tres ajustes de velocidad y una función de encendido/apagado para la luz, lo que permite al usuario adaptar la potencia de succión y la iluminación según sus necesidades.

Con una capacidad de succión de hasta 334 m³/h, Integro 51 II Basic puede manejar eficientemente la extracción de vapores y olores durante la cocción. Al mismo tiempo, mantiene un nivel de ruido bajo, solo 55 dB(A), garantizando un funcionamiento cómodo y silencioso, incluso durante el uso intensivo.



Especificaciones

| | |
|--|-------------------------------|
| Caudal aire mínimo [m ³ /h] | 184 |
| Nivel sonoro mínimo [dB(A)] | 55 |
| Caudal aire máximo [m ³ /h] | 334 |
| Nivel sonoro máxima [dB(A)] | 65 |
| Consumo de energía [W] | 73 |
| Panel de control | Mando electrónico soft |
| Material | Acero inox y cristal |

Tilkøb af montering

| Nombre | Número | Precio |
|--------------------|---------------|-------------|
| Monteringservice 2 | 999.99.5002.0 | € 16.223,60 |

Aftrækstilbehør

| Nombre | Número | Precio |
|---|---------------|-------------|
| Filtro Mini Plasmex | 535.21.1500.9 | € 629,20 |
| Filtro Thermex Plasmex® I - Redondo | 535.10.1000.9 | € 810,70 |
| Filtro de Carbón Flex (Universal) | 535.46.1000.9 | € 284,35 |
| Tuboflex 162Ø - 6 M | 800.70.4162.9 | € 54,45 |
| Juego de manguera Ø160 1,2 metros | 800.70.6160.9 | € 16.223,60 |
| Tuboflex 162Ø - 2 M + 2 Abrazaderas | 800.70.7160.9 | € 30,25 |
| Manguera flexible con aislamiento acústico y de condensación Ø 162 mm | 810.16.5160.9 | € 16.223,60 |
| Abrazadera 6 60-165 mm | 815.16.8206.9 | € 16.223,60 |
| Kit 162 Ø (2M Tubofelx + 2 Abrazadera + Acpla. Universal + Reja exterior 15x15 | 830.51.2162.9 | € 60,50 |
| Kit Insonorizante 162 Ø (2M Tubofelx + 2 Abrazadera + Acpla. Universal + Reja exterior 15x15 | 830.51.6162.9 | € 78,65 |
| Filtro de Carbón Integro 51 II basic | 535.21.8450.9 | € 42,35 |
| Tubo Inox Altura 300-630 (Integro 51 II & Premium) | 537.21.4108.9 | € 90,75 |

Thermex Link

| Nombre | Número | Precio |
|-------------------------------------|---------------|-------------|
| Safemex de estufa Safemex - 1 fase | 536.06.1000.0 | € 16.223,60 |
| Módulo de enlace de gatillo Thermex | 536.99.1000.9 | € 16.223,60 |
| Smart Link Modul para Plasmex® | 536.99.1150.9 | € 350,90 |

Integro 51 II Basic 90 cm

Número de artículo: 513.21.0098.2

€ 471,90

EAN: 5703347532733

A

Integro 51 II Basic 90 cm es una campana extractora integrada completamente en el armario superior. Instalación y diseño simples.



Integro 51 II Basic 90 cm de Thermex es una campana extractora integrada totalmente creada para montarse debajo de un armario superior. Fabricada en acero inoxidable con un panel de vidrio inclinable en el frente, cuenta con dos filtros decorativos de grasa y dos lámparas LED. La limpieza es sencilla: basta con pasar un paño húmedo rápidamente, y los filtros se pueden lavar en el lavavajillas. La instalación es sencilla, ya que la campana reemplaza la base del armario, facilitando su integración en el diseño de la cocina.



El manejo de Integro 51 II Basic es sencillo con botones pulsadores. Ofrece tres ajustes de velocidad y una función de encendido/apagado para la luz, lo que permite al usuario adaptar la potencia de succión y la iluminación según sus necesidades.

Con una capacidad de succión de hasta 334 m³/h, Integro 51 II Basic puede manejar eficientemente la extracción de vapores y olores durante la cocción. Al mismo tiempo, mantiene un nivel de ruido bajo, solo 55 dB(A), garantizando un funcionamiento cómodo y silencioso, incluso durante el uso intensivo.

Especificaciones

| | |
|--|-------------------------------|
| Caudal aire mínimo [m ³ /h] | 184 |
| Nivel sonoro mínimo [dB(A)] | 55 |
| Caudal aire máximo [m ³ /h] | 334 |
| Nivel sonoro máxima [dB(A)] | 65 |
| Consumo de energía [W] | 73 |
| Panel de control | Mando electrónico soft |
| Material | Acero inox y cristal |

Tilkøb af montering

| Nombre | Número | Precio |
|--------------------|---------------|-------------|
| Monteringservice 2 | 999.99.5002.0 | € 16.223,60 |

Aftrækstilbehør

| Nombre | Número | Precio |
|---|---------------|-------------|
| Filtro Mini Plasmex | 535.21.1500.9 | € 629,20 |
| Filtro Thermex Plasmex® I - Redondo | 535.10.1000.9 | € 810,70 |
| Filtro de Carbón Flex (Universal) | 535.46.1000.9 | € 284,35 |
| Tuboflex 162Ø - 6 M | 800.70.4162.9 | € 54,45 |
| Juego de manguera Ø160 1,2 metros | 800.70.6160.9 | € 16.223,60 |
| Tuboflex 162Ø - 2 M + 2 Abrazaderas | 800.70.7160.9 | € 30,25 |
| Manguera flexible con aislamiento acústico y de condensación Ø 162 mm | 810.16.5160.9 | € 16.223,60 |
| Abrazadera 6 60-165 mm | 815.16.8206.9 | € 16.223,60 |
| Kit 162 Ø (2M Tubofelx + 2 Abrazadera + Acpla. Universal + Reja exterior 15x15 | 830.51.2162.9 | € 60,50 |
| Kit Insonorizante 162 Ø (2M Tubofelx + 2 Abrazadera + Acpla. Universal + Reja exterior 15x15 | 830.51.6162.9 | € 78,65 |
| Filtro de Carbón Integro 51 II basic | 535.21.8450.9 | € 42,35 |
| Tubo Inox Altura 300-630 (Integro 51 II & Premium) | 537.21.4108.9 | € 90,75 |

Thermex Link

| Nombre | Número | Precio |
|-------------------------------------|---------------|-------------|
| Safemex de estufa Safemex - 1 fase | 536.06.1000.0 | € 16.223,60 |
| Módulo de enlace de gatillo Thermex | 536.99.1000.9 | € 16.223,60 |
| Smart Link Modul para Plasmex® | 536.99.1150.9 | € 350,90 |

Integro 51 II Basic 80 cm

Número de artículo: 513.21.0088.2

€ 471,90

EAN: 5703347533419

A

Integro 51 II Basic 80 cm es una campana extractora integrada completamente en el armario superior. Instalación y diseño simples.



Integro 51 II Basic 80 cm de Thermex es una campana extractora integrada totalmente creada para montarse debajo de un armario superior. Fabricada en acero inoxidable con un panel de vidrio inclinable en el frente, cuenta con dos filtros decorativos de grasa y dos lámparas LED. La limpieza es sencilla: basta con pasar un paño húmedo rápidamente, y los filtros se pueden lavar en el lavavajillas. La instalación es sencilla, ya que la campana reemplaza la base del armario, facilitando su integración en el diseño de la cocina.



El manejo de Integro 51 II Basic es sencillo con botones pulsadores. Ofrece tres ajustes de velocidad y una función de encendido/apagado para la luz, lo que permite al usuario adaptar la potencia de succión y la iluminación según sus necesidades.

Con una capacidad de succión de hasta 334 m³/h, Integro 51 II Basic puede manejar eficientemente la extracción de vapores y olores durante la cocción. Al mismo tiempo, mantiene un nivel de ruido bajo, solo 55 dB(A), garantizando un funcionamiento cómodo y silencioso, incluso durante el uso intensivo.

Especificaciones

| | |
|--|-------------------------------|
| Caudal aire mínimo [m ³ /h] | 184 |
| Nivel sonoro mínimo [dB(A)] | 55 |
| Caudal aire máximo [m ³ /h] | 334 |
| Nivel sonoro máxima [dB(A)] | 65 |
| Consumo de energía [W] | 73 |
| Panel de control | Mando electrónico soft |
| Material | Acero inox y cristal |

Tilkøb af montering

| Nombre | Número | Precio |
|--------------------|---------------|-------------|
| Monteringservice 2 | 999.99.5002.0 | € 16.223,60 |

Aftrækstilbehør

| Nombre | Número | Precio |
|---|---------------|-------------|
| Filtro Mini Plasmex | 535.21.1500.9 | € 629,20 |
| Filtro Thermex Plasmex® I - Redondo | 535.10.1000.9 | € 810,70 |
| Filtro de Carbón Flex (Universal) | 535.46.1000.9 | € 284,35 |
| Tuboflex 162Ø - 6 M | 800.70.4162.9 | € 54,45 |
| Juego de manguera Ø160 1,2 metros | 800.70.6160.9 | € 16.223,60 |
| Tuboflex 162Ø - 2 M + 2 Abrazaderas | 800.70.7160.9 | € 30,25 |
| Manguera flexible con aislamiento acústico y de condensación Ø 162 mm | 810.16.5160.9 | € 16.223,60 |
| Abrazadera 6 60-165 mm | 815.16.8206.9 | € 16.223,60 |
| Kit 162 Ø (2M Tubofelx + 2 Abrazadera + Acpla. Universal + Reja exterior 15x15 | 830.51.2162.9 | € 60,50 |
| Kit Insonorizante 162 Ø (2M Tubofelx + 2 Abrazadera + Acpla. Universal + Reja exterior 15x15 | 830.51.6162.9 | € 78,65 |
| Filtro de Carbón Integro 51 II basic | 535.21.8450.9 | € 42,35 |
| Tubo Inox Altura 300-630 (Integro 51 II & Premium) | 537.21.4108.9 | € 90,75 |

Thermex Link

| Nombre | Número | Precio |
|-------------------------------------|---------------|-------------|
| Safemex de estufa Safemex - 1 fase | 536.06.1000.0 | € 16.223,60 |
| Módulo de enlace de gatillo Thermex | 536.99.1000.9 | € 16.223,60 |
| Smart Link Modul para Plasmex® | 536.99.1150.9 | € 350,90 |